

UNE FORÊT

FICHE TECHNIQUE

une adaptation de la fiche technique est possible, dans tous les cas, nous contacter

Salle de spectacle avec gradins pour les spectateurs

Occultation totale

Tapis de danse noir

Dimension du plateau :

profondeur 7 mètres (min 6m)

largeur 10 mètres (min 7m)

hauteur 6 mètres (min 4,5m)

4 plans de pendrillons : idéalement, 2m de profondeur, de "grands" éléments de décors y seront échappés et les comédiens circulent beaucoup en coulisse.

Temps de montage : 8 heures avec prémontage

Temps de démontage : 2 heures

techniciens requis : un régisseur lumière, un electro, un plateau, un son

Machinerie : Un rideau commandé depuis lointain Jar

Lumière

Liste projecteurs* et filtres**

Découpes 613 x 11 filtre #119 - 201 (x10)
713 x 4 3 porte gobos filtre : 206 (x1)

PC 2kw x 2 - filtre L013 x 2

PAR CP62 x 18 - 156 (x8)
CP60 x 3

Note : nombreuses circulations en coulisse, un éclairage discret sera nécessaire à la survie des comédiens

Régie lumière en salle
sur ordi (D::light)

* liste empirique, suivant la taille du plateau et l'équipement, une adaptation est possible

**les gobos et filtres spécifiques sont apportés par la compagnie,

Son

Diffusion

une façade

un plan lointain (stéréo de préférence, à priori au sol derrière le demi-fond)

un plan en haut des gradins (stéréo de préférence, au sol, en indirect vers le plafond)

un HP auto amplifié sans fil intégré au décor***

Sonorisation

deux micros statiques*** sur pied (face Cour, lointain Jardin)

Régie son en salle

sur ordi (Ableton Live) carte son Motu***

console son avec au moins 8 entrées et 8 sorties

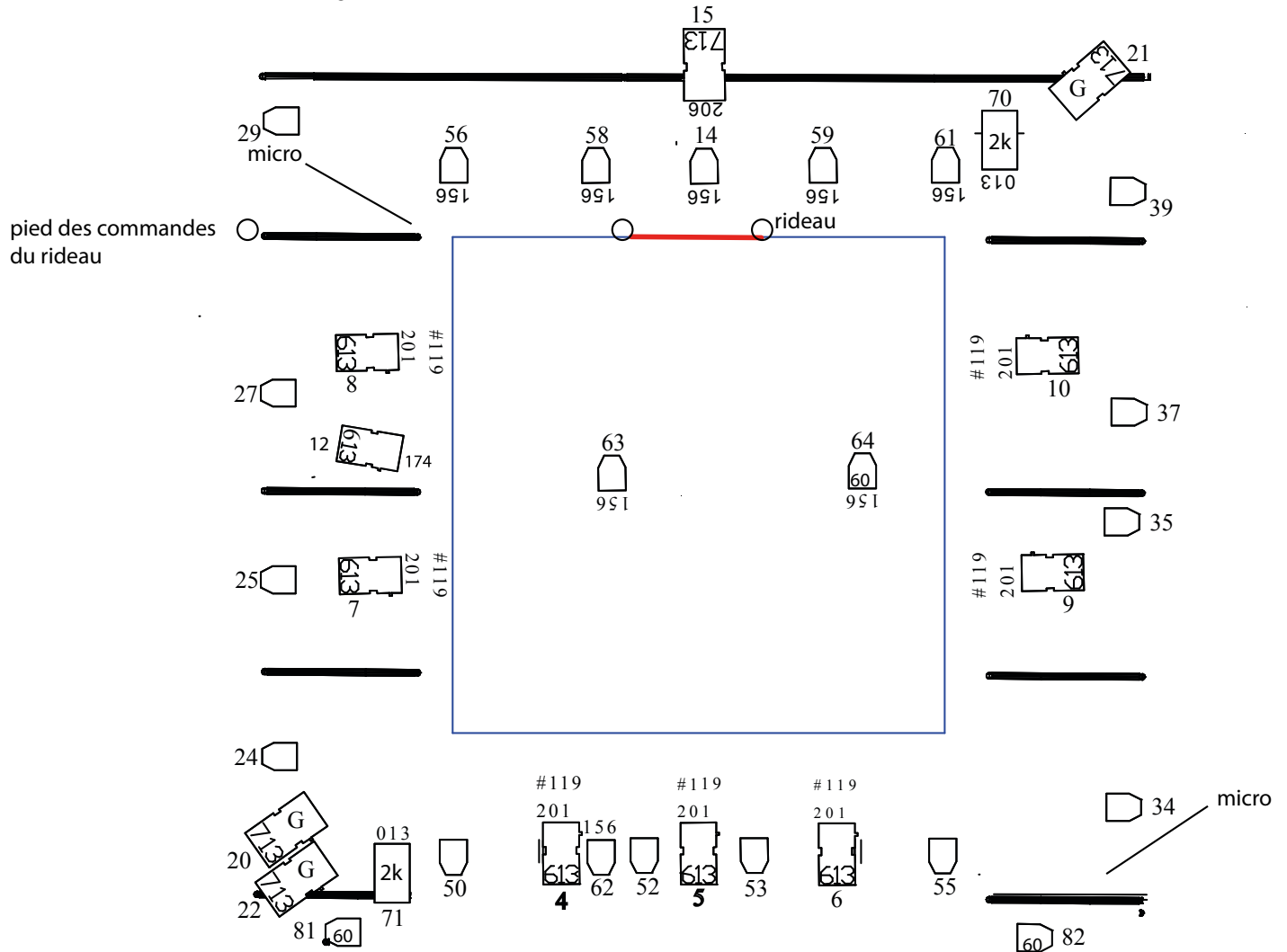
multipair Jack vers XLR fourni par la cie

il n'y a qu'un régisseur, pas trop bien nourri donc une table assez large pour contenir deux ordi, une carte son et quelques contrôleurs MIDI fera l'affaire (votre console son peut ne pas être trop loin)

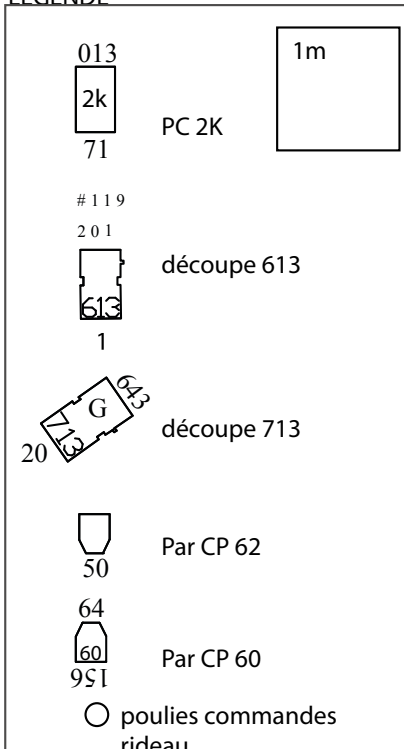
*** Matériel fourni par la compagnie

IMPLANTATION LUMIÈRE

les comédiens circulent en coulisse de cour à jar et de la face au lointain en passant par le centre de la patience, un éclairage bleu discret leur facilitera la survie.



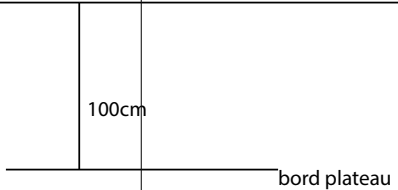
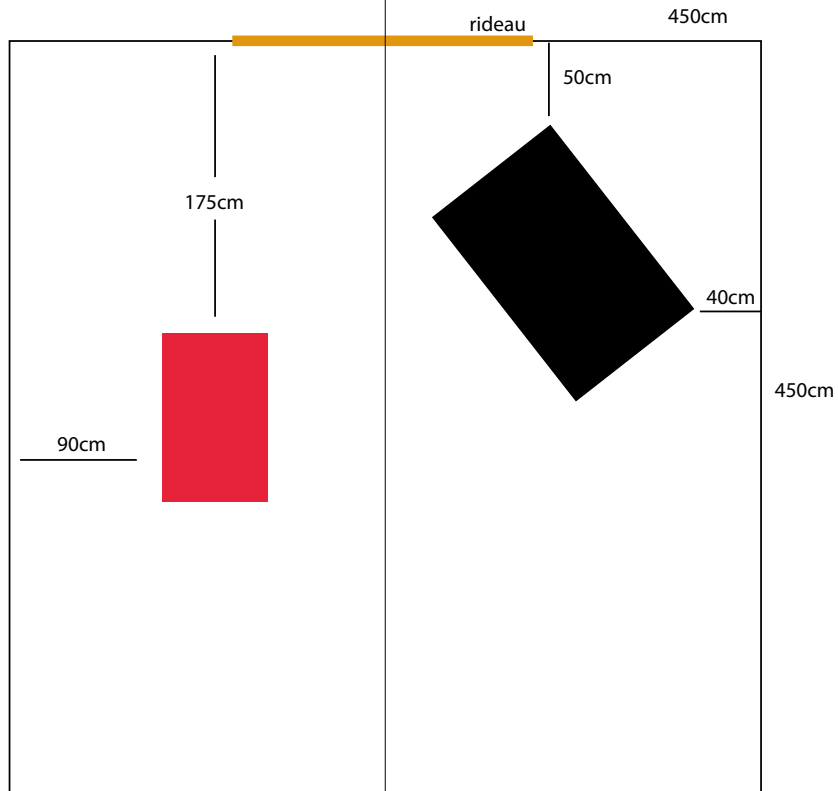
LÉGENDE



100 SERVICE SALLE
101 COULISSE

IMPLANTATION DÉCOR

l'appartement



la cabane

